

PRIMA
Neanderthal!

**Vermittlungsaktion eines
dOCUMENTA 13**

Exponats:

**Das „Duale-System-Deutschland
Haus 24“ für das neanderLAND**

Allgemeiner Aufruf

Sehr geehrte Damen und Herren,

ich wende mich heute mit einem Angebot / Bitte / Marketing-Konzept an Sie. Der Verein PRIMA Neanderthal!, dem ich vorstehe, hatte die Gelegenheit auf der dOCUMENTA 13 in Kassel eine Performance zu zeigen.

Damit sind wir offizieller Teilnehmer der weltgrößten Kunstausstellung.

Die künstlerische Inszenierung fand in einem „Haus“ des Dualen-Systems-Deutschland (DSD) statt. Diese „Häuser“ sollen nach der dOCUMENTA 13 einem neuen Verwendungszweck zu geführt werden.

Ich habe Kontakt mit der Werbeagentur aufgenommen, die einige „Häuser“, die speziell für die dOCUMENTA 13 in Kassel errichtet worden sind, nach Ausstellungsende weiter vermitteln will.

Je interessanter der zukünftige Standort bzw. je attraktiver die Ideen der Nachnutzung sind, desto eher könnten wir den Zuschlag bekommen.

Das kann so weit gehen, dass Abbau, Transport, Aufbau für den neuen Besitzer unentgeltlich sind. Diese Kosten würden dann vom Dualen-Systems-Deutschland übernommen.

Es wird aber eine medienwirksame Planung für die Eröffnung gewünscht.

Primär lädt dieses „Haus 24“ als transparentes Objekt ein, es hat an den Stirnseiten $2,2 \times 2,2$ m große Fenster. Ca. $2,5 \times 8,5$ m ist die Gebäudegrundfläche, grober Mindestplatzbedarf sind 4 Garagen. Höhe ca. 4,0 m.

Es hat eine Elektroverkabelung, aber keine sanitäre Einrichtung. Heizung ist nicht vorhanden, scheint aber eine gute Isolierung zu haben.

Nutzungsideen könnten sein:

- Kammerkonzerte
- Kammerlesungen
- Kammerausstellungen
- Bürgerbüro

oder Aussichtspunkt.

Wir empfehlen eine Nutzung bis maximal 30 Personen.

Unsere Leistung / Angebot:

Organisation / Vermittlung und Verwaltung der Nachnutzung, damit Sie keine weitere Arbeit damit haben. Über eine Instandhaltung kann auch nachgedacht werden, ebenso Versicherungskosten, Stromkosten (Einnahmen über Vermietung, Eintritte für die Veranstaltungen ...).

Wir treten hiermit als Vermittler zwischen Ihnen und der Agentur auf.
Und beten uns aus, dass eine Namenstafel angebracht werden soll:
Gesponsort von Ihnen,
vermittelt von PRIMA Neanderthal.eV.,
in diesem Gebäude offizieller Teilnehmer der dOCUMENTA13

Näheres zu dem „Haus 24“ finden Sie auf unserer Webseite.

- <http://www.prima-neanderthal.de/news/2012/2012-07-13/news2012-07-13a.html>
mit weiterführende Links zu den Nutzern ...
- <http://www.prima-neanderthal.de/news/2012/2012-07-13/news2012-07-13b.html>
mit unserer Performance:
<http://www.youtube.com/watch?v=CDrk2vdkow>

Zusammenfassung:

Erkrather Künstler nahmen an der dOCUMENTA 13 offiziell in der Spielstätte „DSD-Haus 24“ teil. Der Verein PRIMA Neanderthal! beschäftigt sich mit Kunst sowie mit gesellschaftlichen Themen im Bereich Technik und Umweltschutz und vermittelt seine offizielle Spielstätte für einen Aufstellungsort im neanderLAND, das a) sehr kunstverwandt b) naturfreundlich ist.

Ein „Haus“ mit einer dOCUMENTA-Vergangenheit könnte sich positiv auf die Publizität und Attraktivität Ihres Standortes auswirken.

Die dOCUMENTA 13 endet am 16. September 2012.

Am letzten Tag wird bekannt gegeben, wer die Häuser bekommt.

Wir freuen uns auf Ihre Antwort, ob Sie eine Liegenschaft bereitstellen können, Details können wir danach abklären.

Wir können bis zum 24. August 2012 Ihre Antwort berücksichtigen, da setzt die Agentur eine Frist. Das ist knapp, aber wir benötigen eine generelle Zusage.

Natürlich können wir uns auch persönlich treffen ...

Mit freundlichen Grüßen

Volker Rapp

1. Vorsitzender PRIMA Neanderthal!

Postanschrift:

PRIMA Neanderthal! e.V.

Postfach 3207

40682 Erkrath

Tel: 0162/9197674

info@prima-neanderthal.de

Webseite

<http://www.Prima-Neanderthal.de>

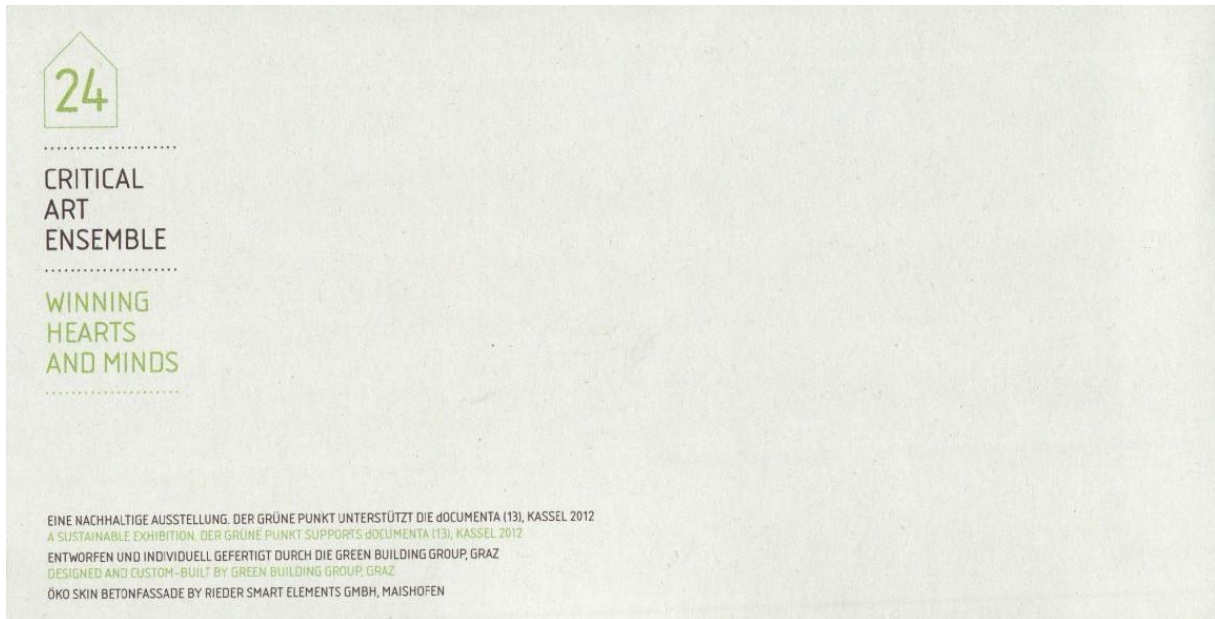
Bildmaterial:



Eine nachhaltige Ausstellung – Deckblatt des DSD Prospekts



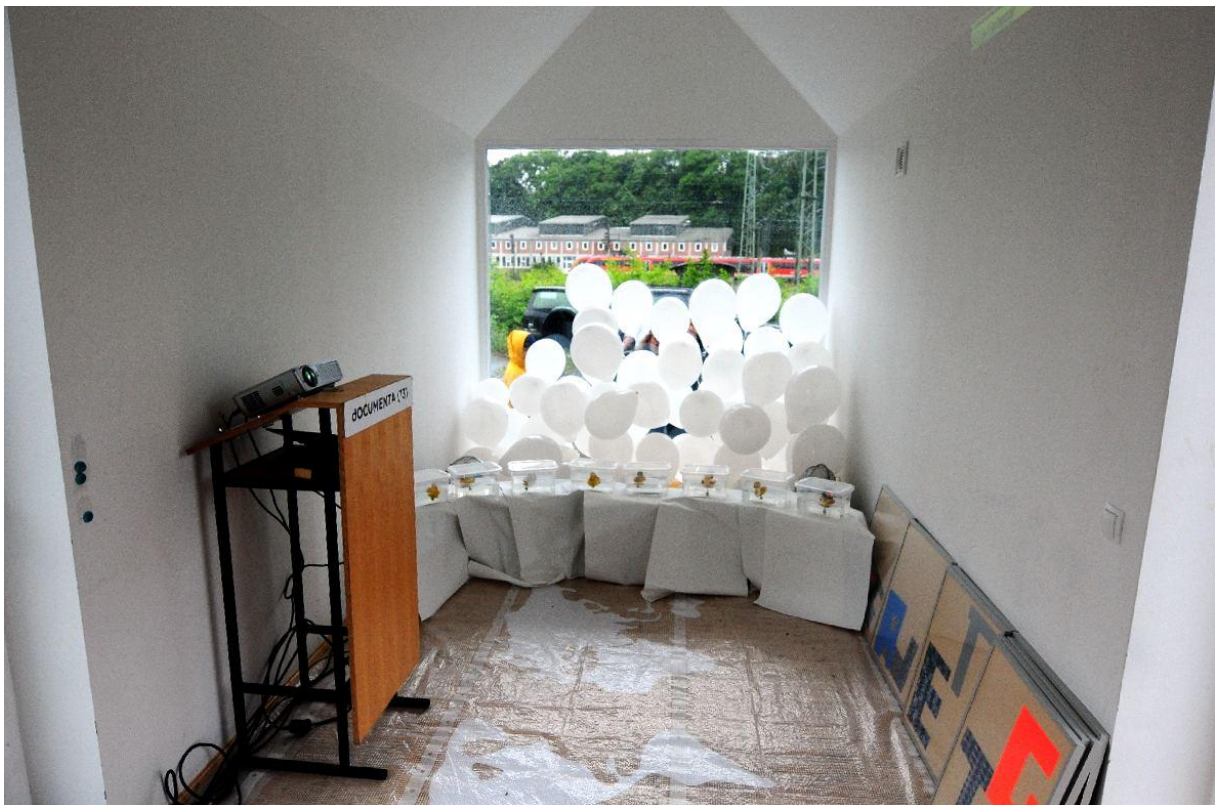
Haus 24: Links eine Rampe, die andere Seite zwei Stufen. Farbgebung schiefergrau.



Beschreibung Haus 24 im DSD Prospekt.

Critical Art Ensemble (CAE) ist eine Künstlergruppe aus den USA, die dieses Haus auf der dOCUMENTA 13 genutzt und weiter vermittelt hat.

Der Kenntnisstand ist, das CAE kein Interesse an diesem Objekt hat.



Die Installation von PRIMA Neanderthal!: „Ballon Treiben 3“



Besucherandrang, das Haus hat symmetrische Hälften, der Eingang ist in der Mitte.



Standort in Kassel am Hauptbahnhof, Nordflügel.
Hier das Exponat >161< von Lara Favaretto: Monument IV.
Die Betonklötze dienen nur dem Schutz.